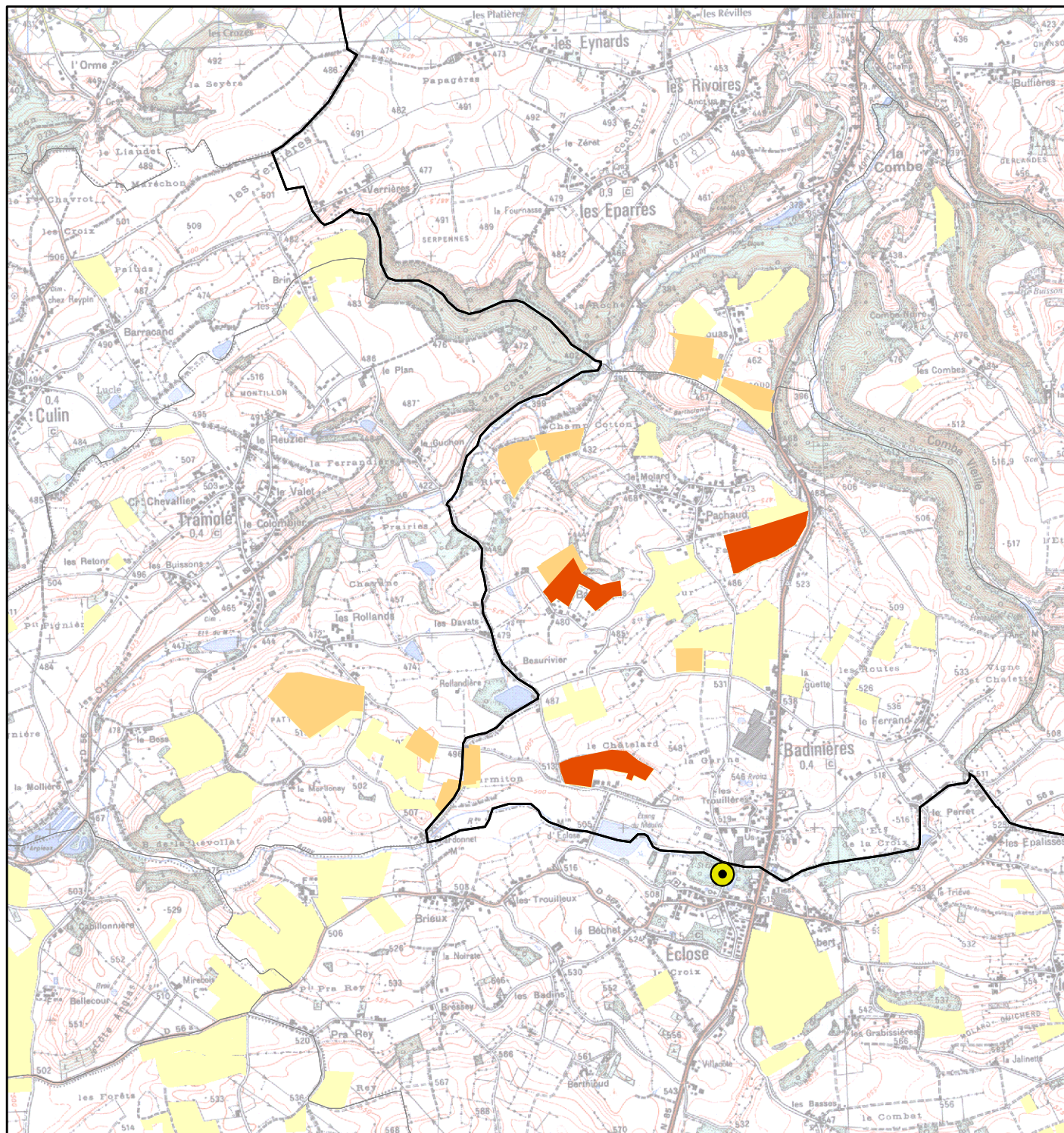

Station	ECLOSE
Maître d'ouvrage	S.I.E. D'ECLOSE-BADINIERES
Exploitant	SDEI BOURGOIN
Commune d'implantation	ECLOSE
Type de station	urbaine Isère

EPANDAGES 2006 :





Prestataire	Recyval
Nombre d'agriculteurs utilisateurs	1
Surface d'épandage	9,3 ha
Quantité épandue en tonnes brutes	466 t
% de matière sèche	2,1 %
Quantité épandue en tonnes de matière sèche	10 t MS
Dose moyenne en tonnes de matière sèche /ha	1,1 t MS/ha
Dose moyenne d'azote apportée par les boues	55 kg N/ha
Dose moyenne de CaO apportée par les boues	64 kg CaO/ha
% épandu hors période directive nitrates	28 %
Nombre d'analyses de boues : valeur agronomique	3
Nombre d'analyses de boues : ETM	3
Nombre d'analyses de boues : CTO	0
Nombre de parcelles avec boues en 2006 non cartographiées	0
Observations :	
Communes ayant reçu des boues :	

BADINIERES



1:30 000



-  Parcelles épandues par la station l'année en cours
-  Parcelles épandues par la station les années précédentes
-  Parcelles ayant reçu des épandages d'autres stations
-  Station d'épuration (données CGI)